

**“Σχεδιασμός & Ανάπτυξη Υποδομών & Προηγμένων
Υπηρεσιών για την Υλοποίηση του e-School:
Υλοποίηση, Δοκιμαστική εφαρμογή και Πιλοτική λειτουργία
συστημάτων γραμματειακής υποστήριξης”**



ΕΓΧΕΙΡΙΔΙΟ ΧΡΗΣΤΗ

**Υποσύστημα Διαχείρισης Γραμματειακής Υποστήριξης Διοικητικών και
Σχολικών Μονάδων**

Οδηγίες μετάπτωσης δεδομένων από την εφαρμογή Νέστωρ

ΕΠΑΦΟΣ Συστήματα Πληροφορικής Ε.Π.Ε.

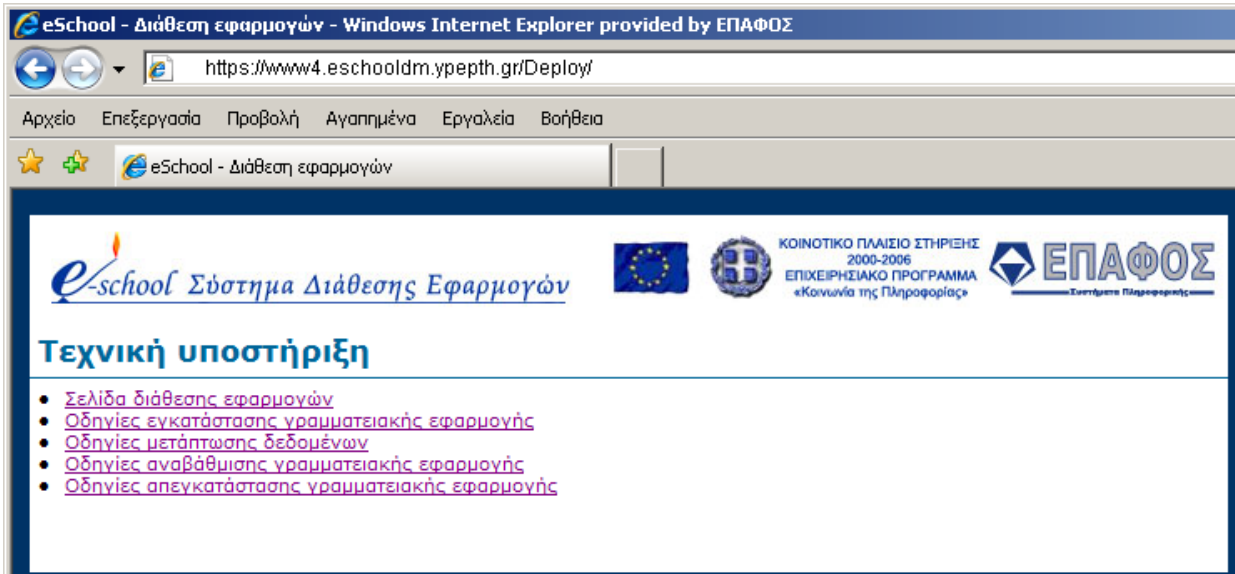
Version 1.0
14/04/2008

Περιεχόμενα

ΚΕΦΑΛΑΙΟ 1	Εγκατάσταση του προγράμματος μετάπτωσης.....	3
ΚΕΦΑΛΑΙΟ 2	Έναρξη διαδικασίας μετάπτωσης	5
ΚΕΦΑΛΑΙΟ 3	Εισαγωγή στοιχείων από την εφαρμογή Νέστωρ στην εφαρμογή e-School	12

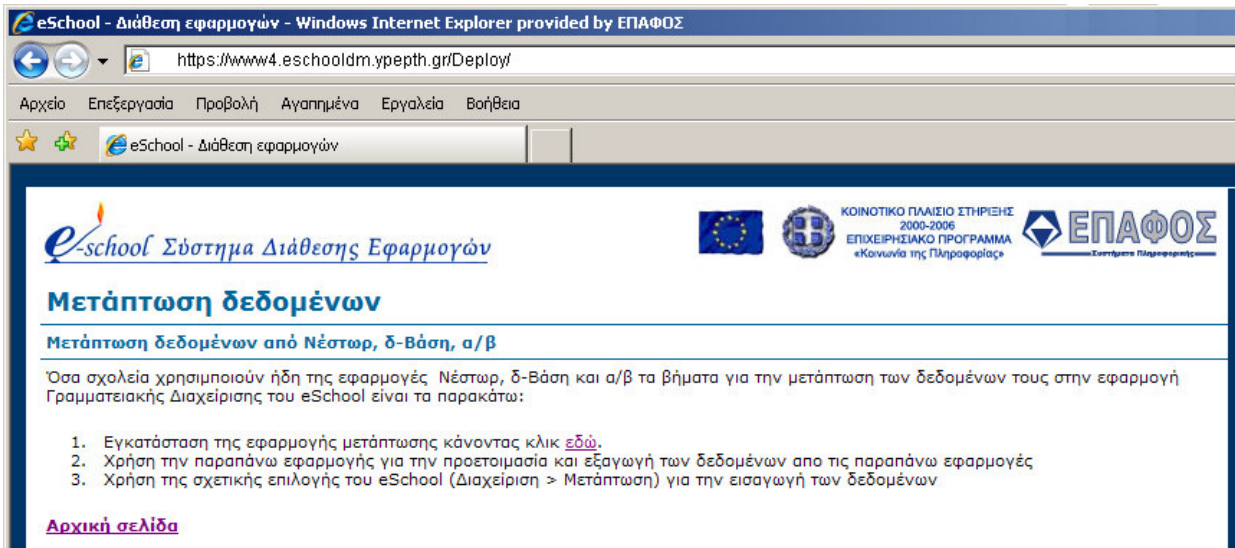
ΚΕΦΑΛΑΙΟ 1 Εγκατάσταση του προγράμματος μετάπτωσης

Ξεκινήστε «κατεβάζοντας» το αρχείο της μετάπτωσης από τη θέση <https://www4.eschooldm.ypepth.gr/Deploy/> κάνοντας κλικ στο link *Οδηγίες Μετάπτωσης Δεδομένων*.



Εικόνα 1

Στη συνέχεια κάντε κλικ στην φράση «Εγκατάσταση της εφαρμογής μετάπτωσης κάνοντας κλικ εδώ» **και συγκεκριμένα** πάνω στη λέξη «[εδώ](#)».



Εικόνα 2

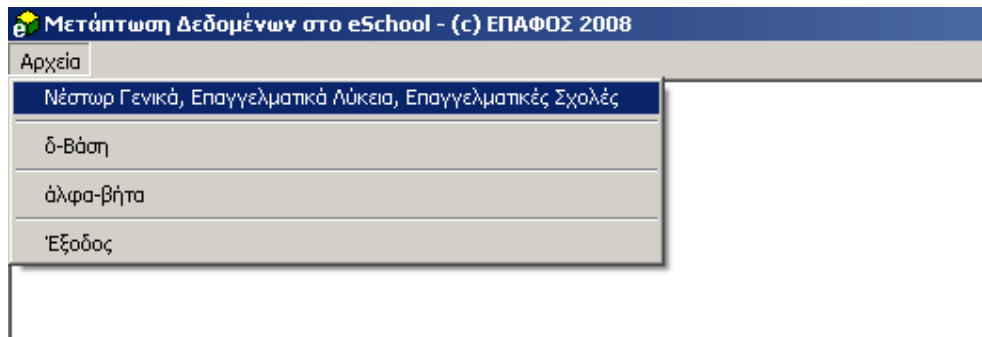
Στην επόμενη οθόνη που θα εμφανιστεί επιλέξτε να γίνει *Εκτέλεση* της εφαρμογής, οπότε ολοκληρώνοντας την εκτέλεσή του το αρχείο θα δημιουργήσει στον σκληρό δίσκο του Η/Υ σας

έναν κατάλογο Move2eSchool (c:\Move2eSchool).

ΚΕΦΑΛΑΙΟ 2 Έναρξη διαδικασίας μετάπτωσης

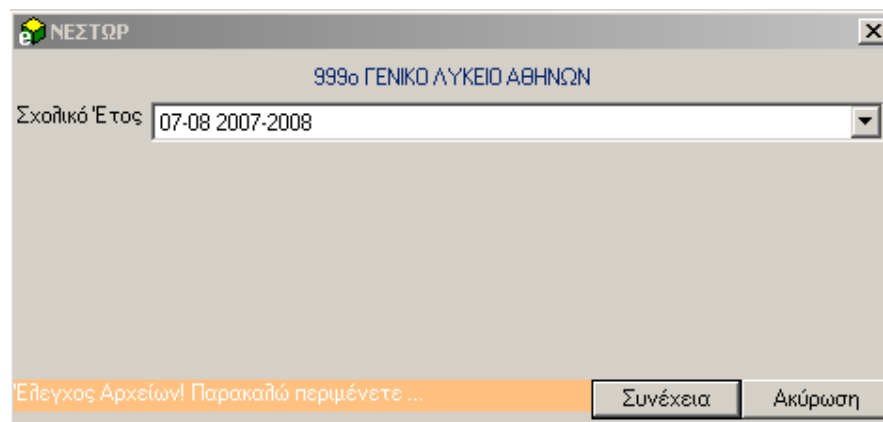
Από την επιλογή Έναρξη – Προγράμματα –Έπαφος επιλέξτε Πρόγραμμα Μετάπτωσης Δεδομένων e-School.

Από το μενού Αρχεία, κάντε κλικ στην επιλογή Νέστωρ Γενικά, Επαγγελματικά Λύκεια, Επαγγελματικές Σχολές.



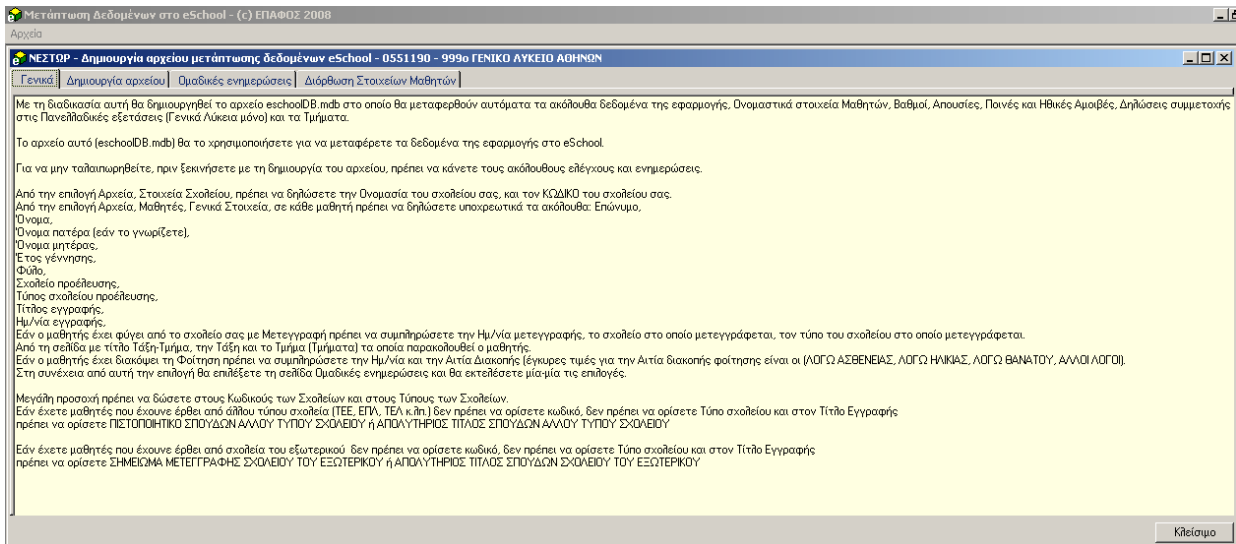
Εικόνα 3

Στη συνέχεια επιλέξτε το **Σχολικό Έτος**, του οποίου τα στοιχεία θα εισάγετε στην εφαρμογή e-School και θα κάνετε κλικ στο κουμπί Συνέχεια.



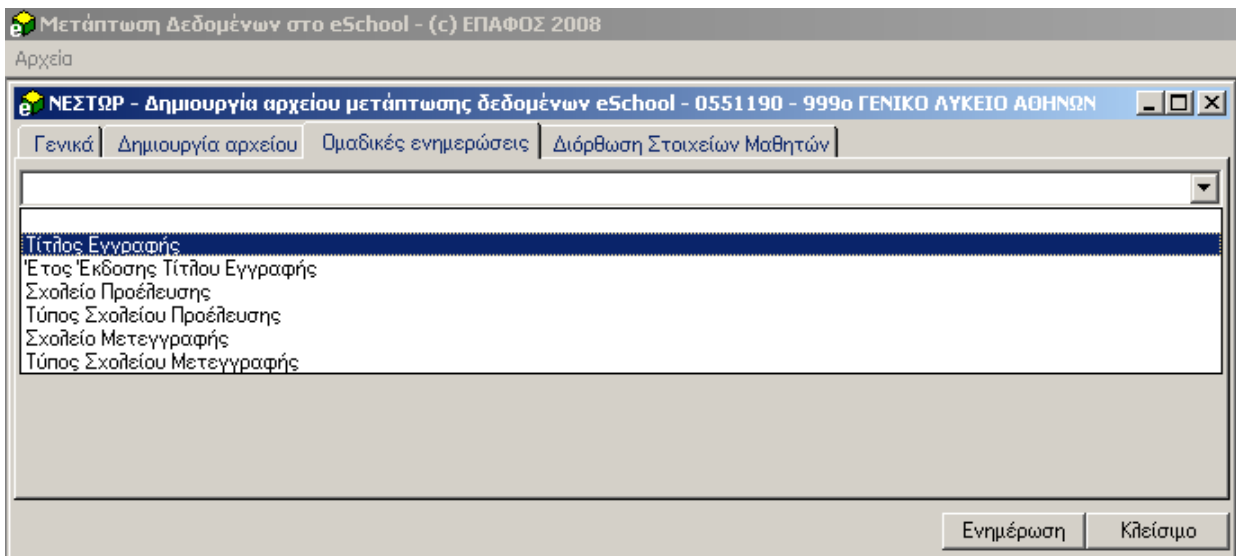
Εικόνα 4

Η επόμενη οθόνη και συγκεκριμένα η καρτέλα Γενικά αναφέρει τα στοιχεία που πρέπει να υπάρχουν στην εφαρμογή Νέστωρ για να μπορέσει να δημιουργηθεί το αρχείο της μετάπτωσης. Στο σημείο αυτό θα πρέπει να γίνει έλεγχος στην εφαρμογή ώστε να συμπληρωθούν όλα τα απαραίτητα στοιχεία.



Εικόνα 5

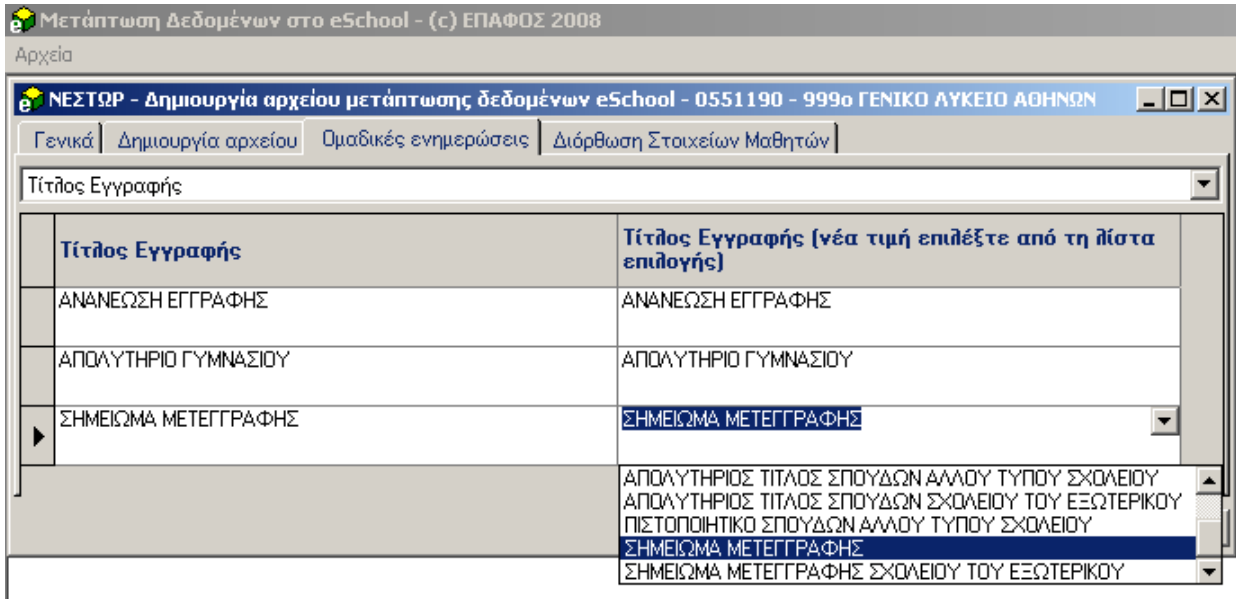
Εφόσον επιβεβαιώσουμε την ορθότητα των στοιχείων από το αρχείο της μετάπτωσης κάνουμε κλικ στην καρτέλα *Ομαδικές Ενημερώσεις* και για κάθε ένα πεδίο που εμφανίζεται συμπληρώνουμε την αντιστοίχηση.



Εικόνα 6

Αναλυτικά για τον **Τίτλο Εγγραφής**

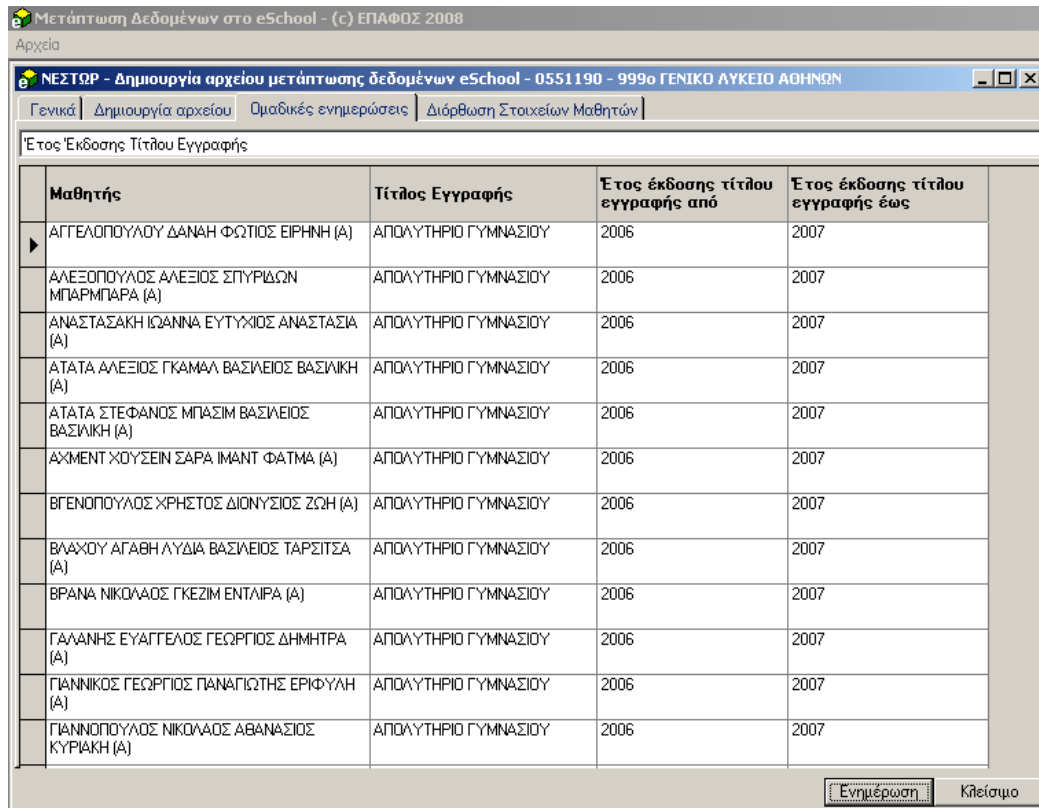
Θα πρέπει για κάθε τιμή στην στήλη Τίτλος Εγγραφής (αριστερά) να επιλέξετε την αντίστοιχη τιμή στην δεξιά κολώνα από την λίστα επιλογής. Στο τέλος την αντιστοίχησης θα πρέπει να πατήσετε **Ενημέρωση**



Εικόνα 7

Έτος Έκδοσης Τίτλου Εγγραφής

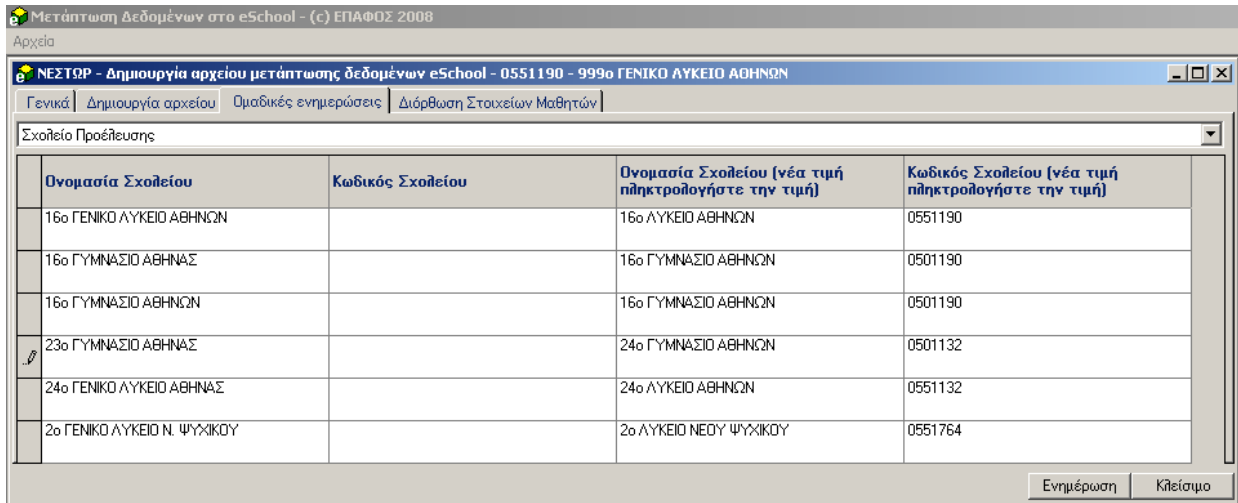
Στην οθόνη αυτή εάν υπάρχουν κενά πεδία τα συμπληρώνουμε από την εφαρμογή Νέστωρ και εφόσον επιβεβαιώσουμε την ορθότητα τους κάνουμε κλικ στον κουμπι **Ενημέρωση**.



Εικόνα 8

Σχολείο Προέλευσης

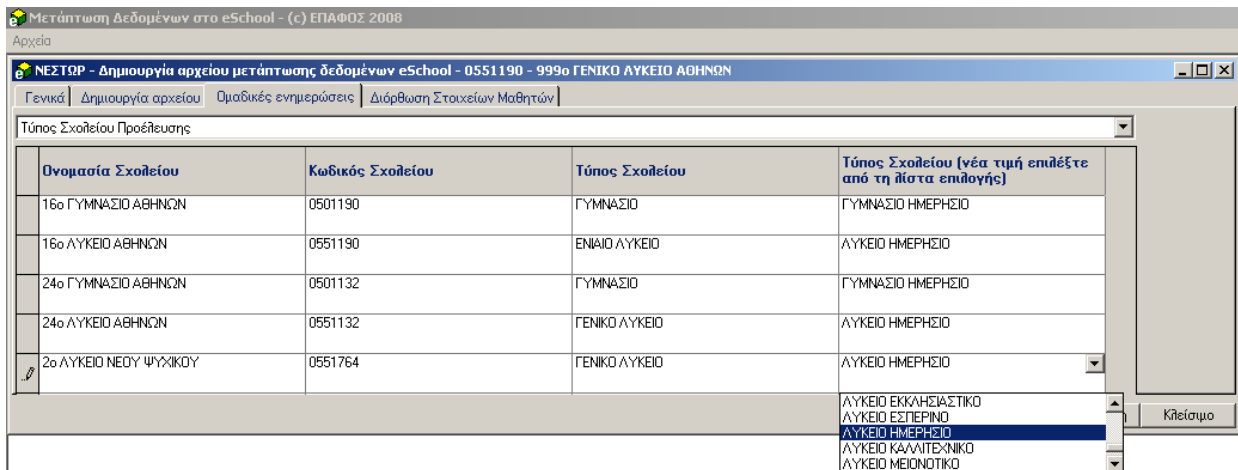
Για κάθε σχολείο που εμφανίζεται στη λίστα, συμπληρώνουμε την ονομασία του (όπως την ορίζει το ΥΠΕΠΘ) και τον κωδικό του, πληροφορίες τις οποίες θα βρείτε στο αρχείο **SchoolCodes.xls** το οποίο θα βρείτε στον κατάλογο **Move2Eschool** του σκληρού σας δίσκου. (c:\Move2Eschool). Τέλος, θα πατήσετε το κουμπί **Ενημέρωση**.



Εικόνα 9

Τύπος Σχολείου Προέλευσης

Για κάθε σχολείο θα πρέπει να επιλέξετε τον σωστό Τύπο Σχολείου από την λίστα επιλογής που σας δίνεται. Τέλος, κάντε κλικ στο κουμπί **Ενημέρωση**.



Εικόνα 10

Σχολείο Μετεγγραφής

Όπως και στο σχολείο προέλευσης, έτσι και στην επιλογή αυτή για κάθε σχολείο που εμφανίζεται στη λίστα θα πρέπει να συμπληρώσετε την ονομασία του (όπως την ορίζει το ΥΠΕΠΘ) και τον κωδικό του με βάσει τα στοιχεία του αρχείου **SchoolCodes.xls** το οποίο θα βρείτε στον κατάλογο **Move2Eschool** του σκληρού σας δίσκου. (c:\Move2Eschool).

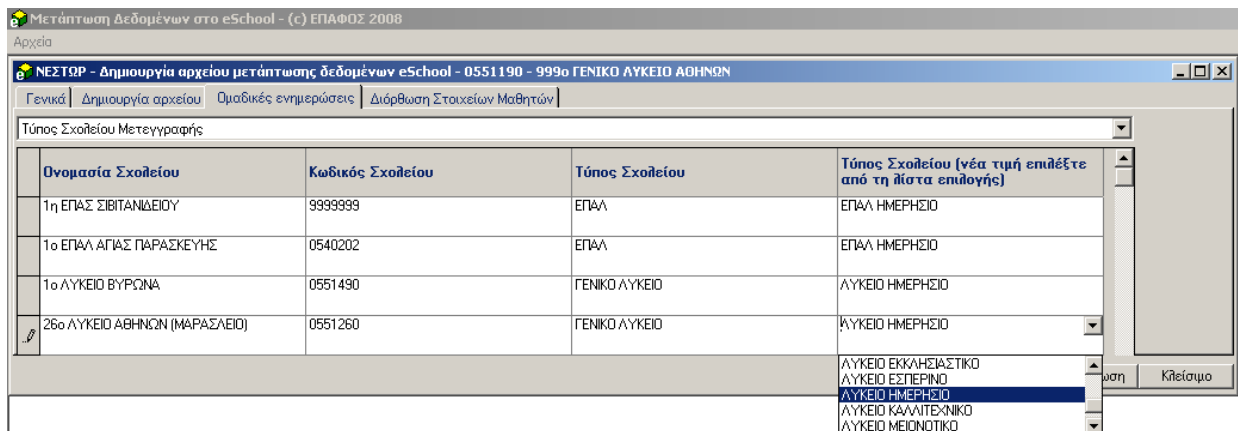
Τέλος, θα πατήσετε το κουμπί **Ενημέρωση**.



Εικόνα 11

Τύπος Σχολείου Μετεγγραφής

Για κάθε σχολείο θα πρέπει να επιλέξετε τον σωστό Τύπο Σχολείου από την λίστα επιλογής που σας δίνεται. Τέλος, κάντε κλικ στο κουμπί **Ενημέρωση**.



Εικόνα 12

Από την καρτέλα *Διόρθωση Στοιχείων Μαθητών* μπορείτε να κάνετε αλλαγές στα στοιχεία των μαθητών, οι οποίες γίνονται ταυτόχρονα και μέσα στην εφαρμογή Νέστωρ

Μετάπτωση δεδομένων στο eSchool - (c) ΕΠΑΦΟΣ 2009

Αρχείο

ΝΕΣΤΩΡ - Δημιουργία αρχείου μετάπτωσης δεδομένων eSchool - 0551190 - 999ο ΓΕΝΙΚΟ ΛΥΚΕΙΟ ΑΘΗΝΩΝ

Γενικά | Δημιουργία αρχείου | Ομαδικές ενημερώσεις | Διόρθωση Στοιχείων Μαθητών

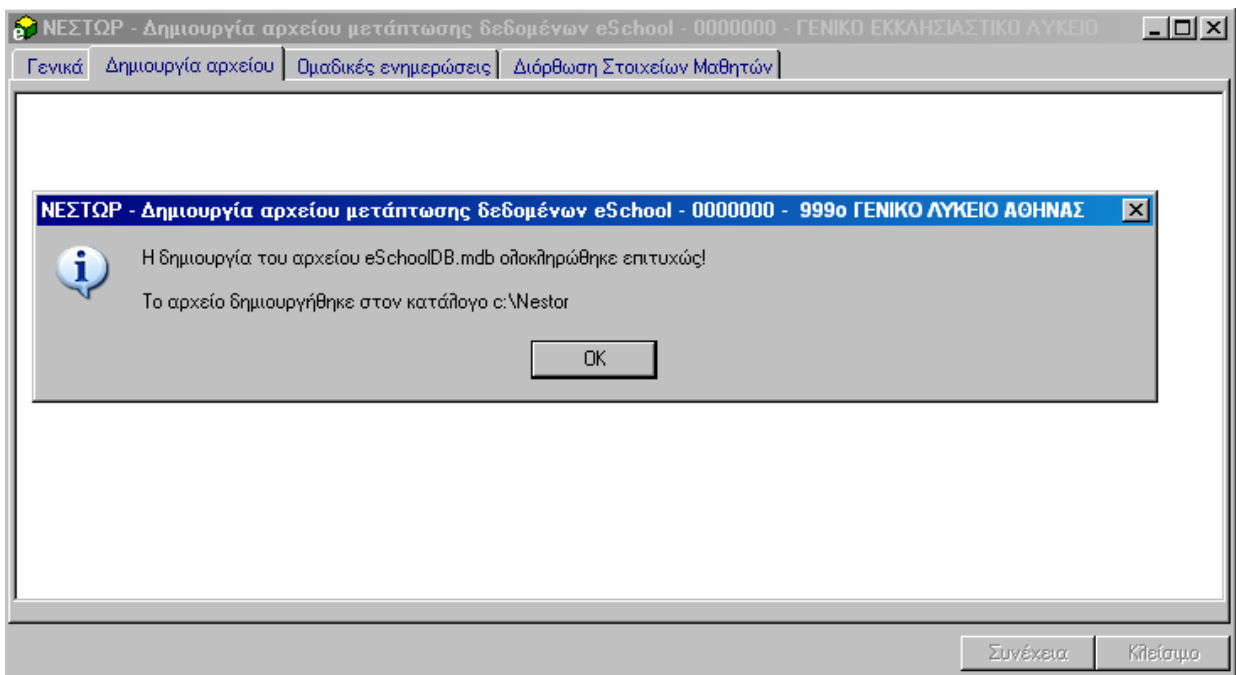
Τάξη	Μητρώο	Επώνυμο	Όνομα	Όνομα Πατέρα	Επώνυμο Πατέρα	Φύλο	Έτος Γέννησης	Όνομα Μητέρας	Γένος/Επώνυμο Μητέρας	Σχολείο Προέλευσης	Τύπος Σχολείου Προέλευσης	Τίτλος Έγγρ.
A	875	ΑΓΓΕΛΟΠΟΥΛΟΥ	ΔΑΝΗΗ	ΦΩΤΙΟΣ	ΑΓΓΕΛΟΠΟΥΛΟΣ	Κορίτσι	1992	ΕΙΡΗΝΗ	ΑΒΑΝΑΣΙΟΥ	24ο ΓΥΜΝΑΣΙΟ Α	ΓΥΜΝΑΣΙΟ ΗΜΕΡ	ΑΠΟΛ
A	876	ΑΛΕΞΙΠΟΥΛΟΣ	ΑΛΕΞΙΟΣ	ΣΤΥΡΩΩΝ	ΑΛΕΞΙΠΟΥΛΟΣ	Αγόρι	1991	ΜΙΛΑΡΜΠΑΡΑ	ΓΚΡΕΦ	16ο ΓΥΜΝΑΣΙΟ Α	ΓΥΜΝΑΣΙΟ ΗΜΕΡ	ΑΠΟΛ
A	877	ΑΝΑΣΤΑΣΑΚΗ	ΙΩΑΝΝΑ	ΕΥΓΥΙΟΣ	ΑΝΑΣΤΑΣΑΚΗΣ	Κορίτσι	1992	ΑΝΑΣΤΑΣΙΑ	ΚΑΣΤΡΩΝΑΚΗ	16ο ΓΥΜΝΑΣΙΟ Α	ΓΥΜΝΑΣΙΟ ΗΜΕΡ	ΑΠΟΛ
A	878	ΑΤΑΤΑ	ΑΛΕΞΙΟΣ ΓΚΑΜΑΝ	ΒΑΣΙΛΕΙΟΣ	ΑΤΑΤΑ	Αγόρι	1992	ΒΑΣΙΛΙΚΗ	ΖΑΝΑ	16ο ΓΥΜΝΑΣΙΟ Α	ΓΥΜΝΑΣΙΟ ΗΜΕΡ	ΑΠΟΛ
A	879	ΑΤΑΤΑ	ΣΤΕΦΑΝΟΣ ΜΠΑΝ	ΒΑΣΙΛΕΙΟΣ	ΑΤΑΤΑ	Αγόρι	1992	ΒΑΣΙΛΙΚΗ	ΖΑΝΑ	16ο ΓΥΜΝΑΣΙΟ Α	ΓΥΜΝΑΣΙΟ ΗΜΕΡ	ΑΠΟΛ
A	880	ΑΧΜΕΝΤ ΧΟΥΣΕΙΝ	ΣΑΡΑ	ΙΜΑΝΤ	ΑΧΜΕΝΤ ΧΟΥΣΕΙΝ	Κορίτσι	1992	ΦΑΤΜΑ	ΜΠΑΛΑΡΗ	16ο ΓΥΜΝΑΣΙΟ Α	ΓΥΜΝΑΣΙΟ ΗΜΕΡ	ΑΠΟΛ
A	881	ΒΕΝΟΠΟΥΛΟΣ	ΧΡΗΣΤΟΣ	ΔΙΟΝΥΣΙΟΣ	ΒΕΝΟΠΟΥΛΟΣ	Αγόρι	1992	ΖΩΗ	ΚΕΛΕΠΟΥΡΗ	16ο ΓΥΜΝΑΣΙΟ Α	ΓΥΜΝΑΣΙΟ ΗΜΕΡ	ΑΠΟΛ
A	882	ΒΛΑΧΟΥ	ΑΓΑΘΗ ΛΥΔΙΑ	ΒΑΣΙΛΕΙΟΣ	ΒΛΑΧΟΥ	Κορίτσι	1992	ΤΑΡΣΙΤΣΑ	ΠΑΝΕΛΛΟΥ	16ο ΓΥΜΝΑΣΙΟ Α	ΓΥΜΝΑΣΙΟ ΗΜΕΡ	ΑΠΟΛ
A	883	ΒΟΥΔΟΥΡΗ	ΓΑΡΥΦΑΛΙΑ	ΧΡΗΣΤΟΣ	ΒΟΥΔΟΥΡΗ	Κορίτσι	1992			24ο ΛΥΚΕΙΟ ΑΘΗ	ΛΥΚΕΙΟ ΗΜΕΡΗΣ	ΣΗΜΕ
A	884	ΒΡΑΝΑ	ΝΙΚΟΛΑΟΣ	ΓΚΕΖΜ	ΒΡΑΝΑ	Αγόρι	1991	ΕΝΤΑΡΑ	ΠΕΖΑ	16ο ΓΥΜΝΑΣΙΟ Α	ΓΥΜΝΑΣΙΟ ΗΜΕΡ	ΑΠΟΛ
A	885	ΓΑΛΑΝΗΣ	ΕΥΑΓΓΕΛΟΣ	ΓΕΩΡΓΙΟΣ	ΓΑΛΑΝΗΣ	Αγόρι	1990	ΔΗΜΗΤΡΑ	ΛΙΟΥΡΑ	16ο ΓΥΜΝΑΣΙΟ Α	ΓΥΜΝΑΣΙΟ ΗΜΕΡ	ΑΠΟΛ
A	887	ΓΑΝΟΠΟΥΛΟΥ	ΓΕΩΡΓΙΑ	ΙΩΑΝΝΗΣ	ΓΑΝΟΠΟΥΛΟΣ	Κορίτσι	1992			2ο ΛΥΚΕΙΟ ΝΕΟΥ	ΛΥΚΕΙΟ ΗΜΕΡΗΣ	ΣΗΜΕ
A	886	ΓΑΝΝΙΚΟΣ	ΓΕΩΡΓΙΟΣ	ΠΑΝΑΓΙΩΤΗΣ	ΓΑΝΝΙΚΟΣ	Αγόρι	1992	ΕΡΙΦΥΛΗ	ΦΡΑΓΚΟΥ	16ο ΓΥΜΝΑΣΙΟ Α	ΓΥΜΝΑΣΙΟ ΗΜΕΡ	ΑΠΟΛ
A	889	ΓΑΝΝΟΠΟΥΛΟΣ	ΝΙΚΟΛΑΟΣ	ΑΒΑΝΑΣΙΟΣ	ΓΑΝΝΟΠΟΥΛΟΣ	Αγόρι	1991	ΚΥΡΙΑΚΗ	ΠΑΠΠΑ	16ο ΓΥΜΝΑΣΙΟ Α	ΓΥΜΝΑΣΙΟ ΗΜΕΡ	ΑΠΟΛ
A	888	ΓΑΝΝΟΠΟΥΛΟΥ	ΔΑΚΗΤΗΣ ΒΑΣΙΛ	ΑΔΑΜΑΝΤΙΟΣ	ΓΑΝΝΟΠΟΥΛΟΥ	Κορίτσι	1992	ΓΕΩΡΓΙΑ	ΣΤΙΓΚΑ	16ο ΓΥΜΝΑΣΙΟ Α	ΓΥΜΝΑΣΙΟ ΗΜΕΡ	ΑΠΟΛ
A	890	ΓΚΟΤΣΗΣ	ΑΝΑΣΤΑΣΙΟΣ	ΛΑΜΠΡΟΣ	ΓΚΟΤΣΗΣ	Αγόρι	1992	ΕΥΑΓΓΕΛΙΑ	ΜΠΑΡΚΑ	16ο ΓΥΜΝΑΣΙΟ Α	ΓΥΜΝΑΣΙΟ ΗΜΕΡ	ΑΠΟΛ
A	891	ΓΡΑΒΑΣ	ΧΡΗΣΤΟΣ	ΣΤΥΛΙΑΝΟΣ	ΓΡΑΒΑΣ	Αγόρι	1992	ΚΑΛΛΙΟΠΗ	ΧΑΤΖΗΣΣΑΒΑ	16ο ΓΥΜΝΑΣΙΟ Α	ΓΥΜΝΑΣΙΟ ΗΜΕΡ	ΑΠΟΛ
A	892	ΔΑΚΟΥ	ΙΩΑΝΝΑ	ΔΗΜΗΤΡΙΟΣ	ΔΑΚΟΥ	Κορίτσι	1992	ΑΠΟΣΤΟΛΙΑ	ΠΚΟΥΤΖΙΚΙΔΟΥ	16ο ΓΥΜΝΑΣΙΟ Α	ΓΥΜΝΑΣΙΟ ΗΜΕΡ	ΑΠΟΛ
A	893	ΔΕΔΕΣ	ΣΤΥΡΩΩΝ	ΠΑΝΑΓΙΩΤΗΣ	ΔΕΔΕΣ	Αγόρι	1992	ΕΥΑΓΓΕΛΙΑ	ΑΠΟΣΤΟΛΟΠΟΥΛΟΥ	16ο ΓΥΜΝΑΣΙΟ Α	ΓΥΜΝΑΣΙΟ ΗΜΕΡ	ΑΠΟΛ
A	894	ΔΗΜΗΤΡΙΟΥ	ΕΛΕΝΗ	ΚΩΝΣΤΑΝΤΙΝΟΣ	ΔΗΜΗΤΡΙΟΥ	Κορίτσι	1992	ΔΗΜΗΤΡΑ	ΕΥΒΥΜΟΠΟΥΛΟΥ	16ο ΓΥΜΝΑΣΙΟ Α	ΓΥΜΝΑΣΙΟ ΗΜΕΡ	ΑΠΟΛ
A	895	ΔΗΜΗΤΡΟΠΟΥΛΟΥ	ΧΡΗΣΤΙΝΑ	ΠΑΝΑΓΙΩΤΗΣ	ΔΗΜΗΤΡΟΠΟΥΛΟΥ	Κορίτσι	1992	ΑΓΓΕΛΙΚΗ	ΜΠΑΛΗ	16ο ΓΥΜΝΑΣΙΟ Α	ΓΥΜΝΑΣΙΟ ΗΜΕΡ	ΑΠΟΛ
A	896	ΕΒΣΟΥΚΟΒΑ	ΑΝΑΣΤΑΣΙΑ	ΝΤΙΜΤΡΙ	ΕΒΣΟΥΚΟΒΑ	Κορίτσι	1991	ΔΑΤΑ	ΠΑΡΑΔΟΠΟΥΛΟΥ	16ο ΓΥΜΝΑΣΙΟ Α	ΓΥΜΝΑΣΙΟ ΗΜΕΡ	ΑΠΟΛ
A	897	ΖΑΜΕΝΟΠΟΥΛΟΣ	ΚΑΘΗΜΕ	ΠΑΥΛΟΣ	ΖΑΜΕΝΟΠΟΥΛΟΣ	Αγόρι	1992	ΦΩΤΕΙΝΗ	ΚΑΡΑΚΑΣΙΔΟΥ	16ο ΓΥΜΝΑΣΙΟ Α	ΓΥΜΝΑΣΙΟ ΗΜΕΡ	ΑΠΟΛ
A	898	ΖΕΡΒΑΣ	ΔΗΜΗΤΡΙΟΣ	ΚΩΝΣΤΑΝΤΙΝΟΣ	ΖΕΡΒΑΣ	Αγόρι	1992	ΧΡΗΣΤΙΝΑ	ΠΑΡΡΑ	16ο ΓΥΜΝΑΣΙΟ Α	ΓΥΜΝΑΣΙΟ ΗΜΕΡ	ΑΠΟΛ
A	899	ΖΩΤΟΥ	ΜΑΡΙΑ	ΘΑΝΑΣΗΣ	ΖΩΤΟΥ	Κορίτσι	1992	ΡΑΜΟΝΤΑ	ΜΠΡΟΥΤΣΗ	16ο ΓΥΜΝΑΣΙΟ Α	ΓΥΜΝΑΣΙΟ ΗΜΕΡ	ΑΠΟΛ
A	900	ΒΟΜΟΠΟΥΛΟΣ	ΚΩΝΣΤΑΝΤΙΝΟΣ	ΓΕΩΡΓΙΟΣ	ΒΟΜΟΠΟΥΛΟΣ	Αγόρι	1991	ΙΩΑΝΝΑ	ΣΟΥΜΠΑΣΗ	16ο ΓΥΜΝΑΣΙΟ Α	ΓΥΜΝΑΣΙΟ ΗΜΕΡ	ΑΠΟΛ
A	901	ΒΟΜΟΠΟΥΛΟΥ	ΑΝΘΟΥΛΑ	ΓΕΩΡΓΙΟΣ	ΒΟΜΟΠΟΥΛΟΥ	Κορίτσι	1991	ΙΩΑΝΝΑ	ΣΟΥΜΠΑΣΗ	16ο ΓΥΜΝΑΣΙΟ Α	ΓΥΜΝΑΣΙΟ ΗΜΕΡ	ΑΠΟΛ
A	902	ΚΑΠΟΥΛΗ	ΜΑΡΙΑ ΧΡΥΣΑΥΓ	ΧΑΡΑΛΑΜΠΟΣ	ΚΑΠΟΥΛΗ	Κορίτσι	1992	ΕΥΒΥΜΙΑ	ΚΟΜΛΑ	16ο ΓΥΜΝΑΣΙΟ Α	ΓΥΜΝΑΣΙΟ ΗΜΕΡ	ΑΠΟΛ
A	903	ΚΑΛΕΡΑ	ΜΑΡΙΑ	ΑΜΥΓΑΛΙΩΤ	ΚΑΛΕΡΑ	Κορίτσι	1992	ΑΡΤΕΜΙΣΙΑ	ΜΑΡΜΑΚΗ	16ο ΓΥΜΝΑΣΙΟ Α	ΓΥΜΝΑΣΙΟ ΗΜΕΡ	ΑΠΟΛ

Εγγραφή: 9 Από: 251

Κλείσιμο

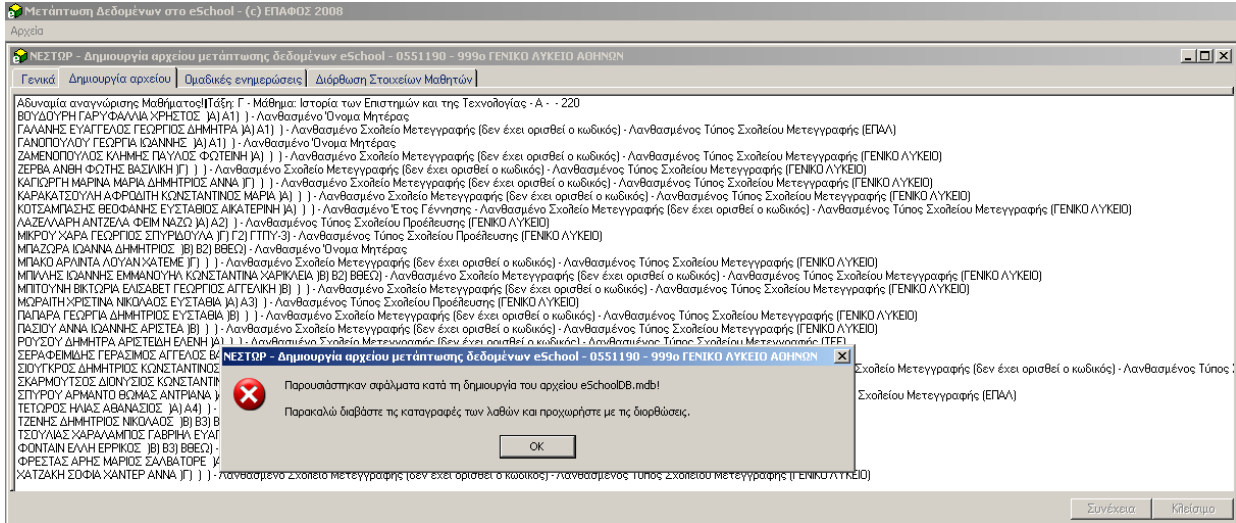
Εικόνα 13

Τέλος, μετά τον έλεγχο και την συμπλήρωση όλων των απαραίτητων στοιχείων, από την καρτέλα Δημιουργία Αρχείου θα κάνετε κλικ στο κουμπί Συνέχεια για να δημιουργηθεί το αρχείο με τα δεδομένα σας. Εάν οι διορθώσεις έγιναν σωστά με βάση τις οδηγίες το αρχείο που θα δημιουργηθεί θα είναι το eSchoolDB.mdb το οποίο θα βρείτε μέσα στον κατάλογο Nestor του σκληρού σας δίσκου (c:\Nestor) και το οποίο θα πρέπει να μεταφερθεί στον Η/Υ που έχει γίνει η εγκατάσταση της Εφαρμογής e-School.



Εικόνα 14

Σε περίπτωση που κάποια από τις ρυθμίσεις που έχετε κάνει δεν είναι σωστή το αρχείο δεν θα δημιουργηθεί και με σχετικό μήνυμα θα σας ενημερώνει για τα στοιχεία που έχουν ελλιπή ή λανθασμένη ενημέρωση.

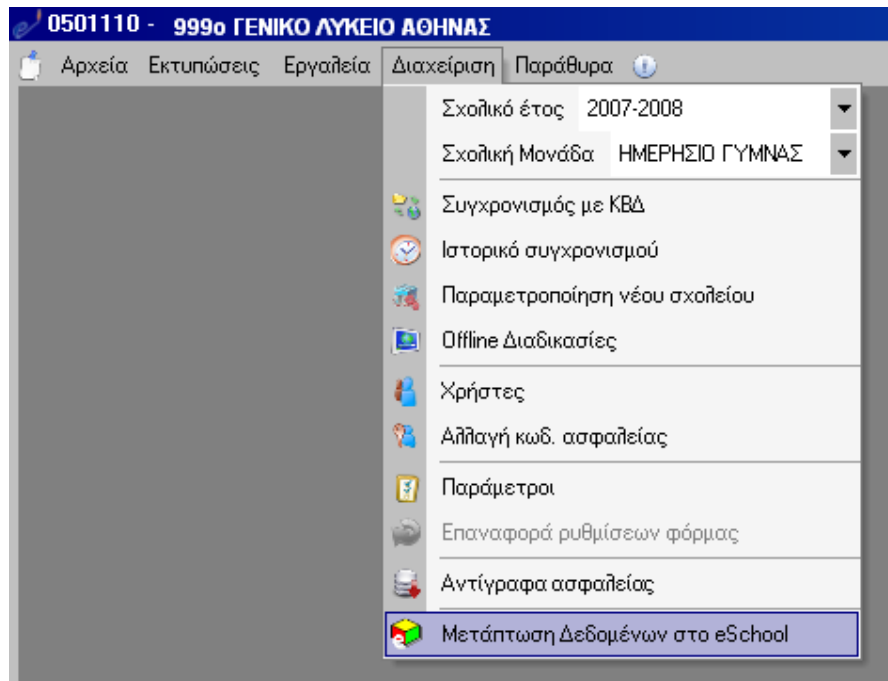


Εικόνα 15

ΚΕΦΑΛΑΙΟ 3 Εισαγωγή στοιχείων από την εφαρμογή Νέστωρ στην εφαρμογή e-School

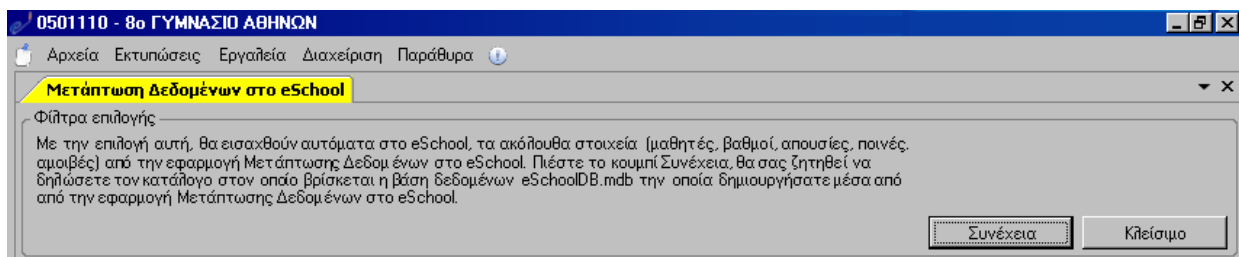
Από την επιλογή Έναρξη – Προγράμματα – ΕΠΑΦΟΣ επιλέγετε eSchool – Γραμματειακή Διαχείριση και ξεκινάτε την εφαρμογή.

Από το μενού Διαχείριση επιλέγετε Μετάπτωση Δεδομένων στο eschool.



Εικόνα 16

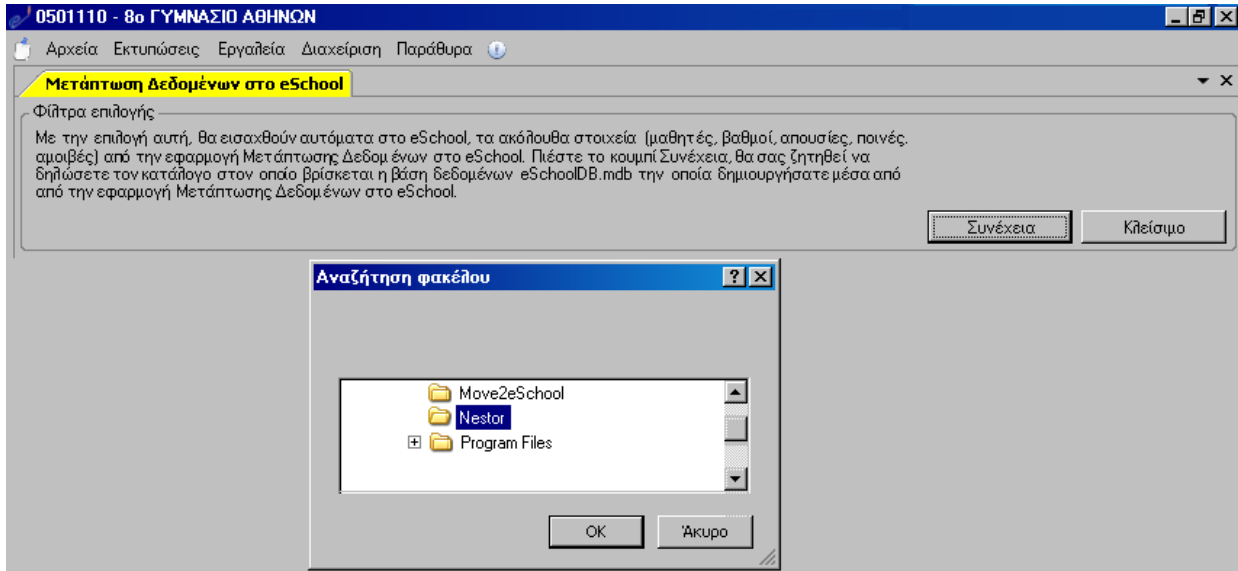
Εμφανίζεται η παρακάτω φόρμα και πατάτε *Συνέχεια*



Εικόνα 17

Επιλέγετε τον φάκελο C:\Nestor και κάνετε κλικ στο κουμπί Ενημέρωση.

Προσοχή: Η διαδικασία της μετάπτωσης γίνεται μία φορά μόνο.



Εικόνα 18